



УФ КРАСКИ ДЛЯ ПАРКЕТА

ТЕХНОЛОГИЧЕСКИЙ ПОДХОД ЕСТЕСТВЕННОСТИ ДЕРЕВА

## НОВЕЙШИЕ ЛАКИ УФ ДЛЯ ПАРКЕТА ЗАЩИТА, КРАСОТА И ЭКОЛОГИЧНОСТЫ

ICA Group уже десятки лет отличается высочайшим качеством и надежностью своей продукции, завоевав тем самым прочные позиции на рынке лако-красочных веществ для дерева.

Долгий опыт в данной области привел к созданию продукции, все больше ориентированной на стойкость и долговечность при сохранении натурального вида дерева. Это затрагивает разные сектора, в том числе и паркет.

Сегодня огромное предпочтение отдается деревянным покрытиям, как в жилых новых зданиях, так и при сдаче домов “под ключ”. Именно поэтому в научных лабораториях “Исследование и Развитие” компании ICA Group была разработана гамма лаков для паркета.

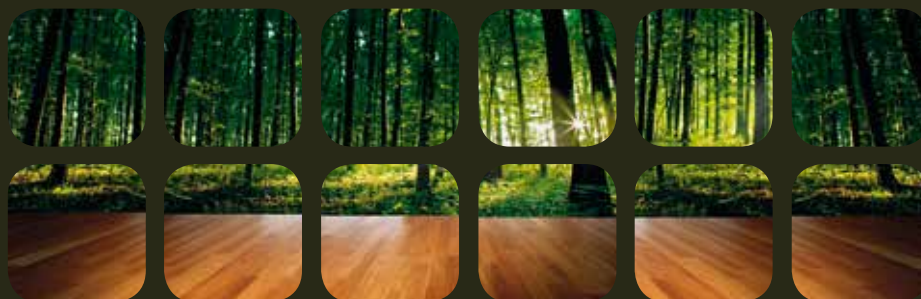
Продукты на растворителе и на водной основе линии **PARKEA UV CURING** обладают прекрасными химико-физическими свойствами, как для паркета с открытыми, так и с закрытыми порами, а также отличаются низким уровнем выброса в атмосферу вредных летучих веществ. Помимо этих преимуществ, изделия на водной основе придают паркету натуральный вид, сохраняя естественную красоту дерева, чего нельзя сказать о лако-красочных веществах, изготовленных полностью на акриловой основе.

Цвет является решающим элементом при покраске дерева. Именно поэтому ICA Group вкладывает большие средства в изучение и создание новых цветов, оттенков и эффектов, ставших необходимыми и для паркета. Компания в состоянии создать персонализированную продукцию по особым запросам своих клиентов. Цвета и отделки марки ICA Group во всей своей необъятности спектра оттенков, подойдут к самым разным помещениям и смогут прийтись по вкусу самым требовательным клиентам. Игра цветов и оттенков сегодня является важным элементом не только дизайна интерьера, но и дизайна напольных деревянных покрытий.

Создание и подготовка широкой гаммы красителей для паркета возможны, благодаря простой, но очень эффективной тинтометрической системе **STAIN MIX**.

Предлагаемые решения для паркета представляют собой результат длительной исследовательской работы, а также демонстрируют постоянное технологическое усовершенствование продукции.

ICA Group хотела бы стать настоящим и надежным партнером для своих клиентов. Компания предлагает хорошо организованную коммерческую сеть продаж и техническую помощь с многолетним опытом работы, а также услуги и продукцию, способные опередить запросы рынка.



## ПРОЧНОСТЫ И МАКСИМУМ ЭСТЕТИКИ

Гамма УФ лаков для паркета позволяет достичь **высокой производительности и экологичности**, гарантируя тем самым необходимые физико-химические свойства лако-красящих веществ для паркета, а именно **твёрдость, химическую стойкость и стойкость к абразии**. Равновесие химических и механических свойств при нанесении лака в несколько слоёв является определяющим фактором для достижения наилучшего результата.

Тесты, проводимые исследовательскими лабораториями ICA Group, главным образом следующие: **тест на адгезию** для проверки реальной стыковки пленки лака с деревом; **тест на стойкость к абразии** посредством хождения по покрашенному паркету; **стойкость к химическим реактивам** (воде, спирту, аммиаку, вину, кофе и т.д.) и к обычным **моющим средствам**, имеющимся в продаже.

### ТЕСТ НА АДГЕЗИЮ

- Деление на квадраты (UNI 2409/07)
- Тест на отрывание (UNI 9240)

### СТОЙКОСТЫ К АБРАЗИИ (TABER TEST)

- Норма ASTM D 4060-01 (абразивные круги CS17)
- Норма DIN 68861/2 (абразивные шкурки S33)
- Норма UNI 15185/11 (абразивные шкурки S42)

### ХИМИКО-ФИЗИЧЕСКАЯ СТОЙКОСТЫ

- Химическая стойкость для паркета (UNI EN 13442:2002)
- Твёрдость карандашом (UNI 10782)
- Стойкость к свету (UNI 15187)
- Тенденция к загрязнению (UNI 9300)

### КЛИМАТИЧЕСКИЙ ТЕСТ

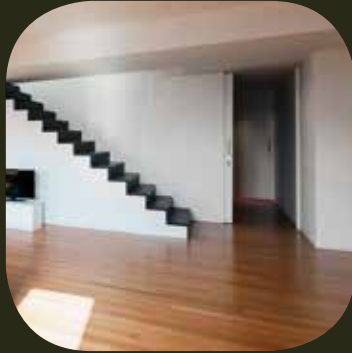
- Влажность (Внутренний метод)
- Cold-check (UNI 9429/89)

### БИОЛОГИЧЕСКИЙ ТЕСТ

- Определение антибактериологической деятельности (ISO 22196:2007)

### РЕАКЦИЯ НА ВОСПЛАМЕНЕНИЕ

- Классификация реакции на воспламенение продукции и элементов для строительства (Euronorma EN UNI 13501-1:2009, метод теста EN ISO 9239-1)



## ГАММА ПРОДУКТОВ

### ШПАТЛЕВКИ ВЫРАВНИВАЮЩИЕ

Акриловые шпатлевки УФ идеально подходят для восстановления дефективного дерева или с трещинами. Имеются в ассортименте как для темного, так и для светлого дерева.

Нанесение: валик.

### КРАСКИ, КРАСИТЕЛИ, ИНСТРУМЕНТ ДЛЯ НАНЕСЕНИЯ ЛКМ И ПАТИНЬ

Широкая гамма решений как на воде, так и на растворителе для покраски паркета.

**ACTIVIN** (марка) Реактивные красители на водной основе для Дуба и Каштана

Нанесение: валик, распылитель.

### ПРАЙМЕР

Акриловые краски, УФ на водной основе и полиуритановые краски гарантируют оптимальную адгезию на разных типах дерева.

Нанесение: валик, распылитель.

### ГРУНТОВЫЕ КРАСКИ

Прозрачные и цветные шпатлевки УФ и грунты отличаются высокой эластичностью и стойкостью к абразии.

Нанесение: валик, распылитель.

### ОТДЕЛОЧНЫЕ ЛКМ

Акриловые краски и краски УФ на растворителе и на воде (как матовые, так и глянцевые) обладают высокой стойкостью к царапанию, твердостью, химической стойкостью и прекрасным распространением. В ассортименте имеются и краски гигиенической линии Асептика.

Нанесение: валик (нормальный или ролик с гравировкой), распылитель, налёт.

### МАСЛО УФ

Грунт/отделка УФ-сушки позволяет создать быстрые циклы с естественным эффектом и с практически невидимым защитным слоем.

В ассортименте имеется и гигиеническая линия Асептика.

Нанесение: валик.

### ОГНЕУПОРНАЯ ПРОДУКЦИЯ

Праймер и шпатлевка для огнеупорной обработки на огневую реакцию Bfl S<sup>1</sup> DO (Euronorma EN UNI 13501-1:2009, метод теста EN ISO 9239-1). В ассортименте имеется и гигиеническая линия Асептика.

Нанесение: валик

Линия **PARKEA** включает также продукты для укладки паркета: праймер (эпоксидные и полиуритановые отвердители) и клеи (бикомпонентные эпоксидно-полиуритановые и однокомпонентные полиуритановые).

## ЭКСПЛУАТАЦИЯ

### NATURLUX

Продукт создан исключительно для ухода за паркетом, окрашенным лаком на водной основе, или обработанным маслом (нормальным или УФ) или воском. Защищает от пыли и от износа, возвращая поверхности упругость и гидрофобность.

### PULLWOOD

Нейтральное концентрированное жидкое моющее средство, предназначенное для чистки окрашенного или обработанного воском паркета.

### DEOLUX

Жидкое восстанавливающее средство и для паркета, окрашенного лаком на основе растворителя. Защищает паркет от изнашивания и создает антистатическую поверхность, ограждающую от пыли.

### KITPARQUET 1

Набор для мытья и ухода за паркетом, окрашенным краской на водной основе или обработанным маслом/воском.

### KITPARQUET 2

Набор для мытья и ухода за паркетом, окрашенным краской на основе растворителя.



**Industria Chimica Adriatica SpA**  
Via Sandro Pertini\_52  
62012 Civitanova Marche (MC)\_Italy  
Tel. +39 0733 8080  
Fax +39 0733 808140

[www.icaspa.com](http://www.icaspa.com)  
[info@icaspa.com](mailto:info@icaspa.com)

**ITALIAN COATINGS Division**  
Via Alcide De Gasperi\_73  
36060 Romano D'Ezzelino (VI)\_Italy  
Tel. +39 0424 8386  
Fax +39 0424 37497

[www.italiancoatings.com](http://www.italiancoatings.com)  
[info@italiancoatings.com](mailto:info@italiancoatings.com)

