

LAKIERY DO DREWNA
ROZWIĄZANIA
DO WNĘTRZ JACHTÓW



F A L A P A S J I





Claudio Paniccia, założyciel ICA GROUP, na pokładzie Amerigo Vespucci w 1943
Claudio Paniccia, fondatore di ICA Group, a bordo dell'Amerigo Vespucci nel 1943

PASJA ZBUDOWANA NA WIELOLETNIM DOŚWIADCZENIU

Niebieska fala: symbol widoczny w logo ICA Group reprezentuje siłę napędową firmy, która zawsze idzie naprzód oraz miłość do morza, która pielęgnowana przez lata, stała się rodzinną pasją i źródłem inspiracji.

Morze: Adriatyk, którego nazwa jest zawarta w samej nazwie firmy - Industria Chimica Adriatica. Firma, zawsze pozostawała wierna swoim korzeniom.

Wszystko zaczęło się od założyciela - **Claudio Paniccia**, który w 1943 roku był kadetem na statku Amerigo Vespucci. Mimo iż swoje życie zawodowe poświęcił lakierom ICA, nigdy nie stracił swojej wielkiej pasji do żeglarstwa. Jako miłośnik morza został założycielem Klubu Żeglarskiego Civitanova, przekazując swoją pasję własnym dzieciom, które brały udział w kilku krajowych i międzynarodowych mistrzostwach w żeglarstwie. Pierwsza zbudowana łódź stała się inspiracją dla badań nad innowacjami i odpornymi produktami do wnętrz jachtów.

UNA PASSIONE CHE PARTE DA LONTANO

Un'onda azzurra: il simbolo di ICA Group racconta lo spirito di un'azienda in continuo movimento ma anche l'amore per il mare cresciuto negli anni diventando passione di famiglia e ispirazione.

Un mare: l'Adriatico, che viene richiamato nel nome esteso dell'azienda, Industria Chimica Adriatica, da sempre legata al suo territorio.

Tutto parte con il suo fondatore. Cadetto sull'Amerigo Vespucci nel 1943, **Claudio Paniccia** dedica la sua vita alle vernici ma senza mai dimenticare la sua grande passione per la navigazione. Amante del mare, è tra i fondatori del Club Vela di Civitanova Marche e trasmette la passione ai figli, più volte vincitori di campionati nazionali e internazionali di vela. Dalla prima barca costruita sotto casa, molti anni e varie imbarcazioni sono passate ma resta intatta e potente la passione per la nautica che ha ispirato la ricerca di prodotti innovativi e resistenti per chi va per mare.





ICA GROUP: **RAZEM JESTEŚMY SILNI**

ICA Group jest włoskim producentem lakierów do drewna, materiałów drewnopochodnych i szkła, **wyznaczamy trendy** dla klientów, którzy poszukują innowacyjnych rozwiązań o niskim śladzie węglowym. Firma ma swoją siedzibę oraz dwa włoskie zakłady produkcyjne w Civitanova Marche (Macerata). Działa na arenie międzynarodowej poprzez siedem spółek zależnych z oddziałami w Hiszpanii, Niemczech, Polsce, Chinach, Indiach, Stanach Zjednoczonych i Kanadzie. Ogromne doświadczenie, zaangażowanie w badania, nowoczesną produkcję i dbałość o jakość: to kluczowe atuty grupy, która od dziesięcioleci służy swoim klientom, stale dostarczając wysoką jakość oraz innowacyjne i przyjazne dla środowiska rozwiązania.

ICA GROUP: LA FORZA DI UN GRANDE GRUPPO

ICA Group è un'importante realtà italiana, **punto di riferimento mondiale** per tutti coloro che cercano soluzioni innovative, a basso impatto ambientale, per la verniciatura e il rivestimento di diversi tipi di materiale: legno, vetro e molte altre tipologie.

Ha sede a Civitanova Marche (Macerata) e due stabilimenti produttivi nel territorio italiano. Attivo all'estero attraverso 7 società controllate, ha una presenza diretta in Spagna, Germania, Polonia, Cina, India, USA e Canada. Grande esperienza, impegno nella ricerca, produzione moderna, attenzione alla qualità: questa è la forza di un gruppo che opera da decenni al servizio del cliente per offrire **soluzioni sempre innovative, di alta qualità e rispettose dell'ambiente**.





INDIVIDUALNE ROZWIĄZANIA DLA KAŻDEGO PROJEKTU

Na przestrzeni lat ICA Group zdobyła bogate doświadczenie, dzięki czemu jest **wiarygodnym i kompetentnym partnerem**, zdolnym do oferowania najlepszych rozwiązań produktowych, szerokiej gamy kolorów i efektów specjalnych. Grupa ICA wyspecjalizowała się w produkcji lakierów zarówno do wnętrz jak i na zewnątrz, oferując swoim klientom wsparcie na różnych etapach pracy. ICA ściśle współpracuje z Klientami, na każdym etapie produkcji, od pomysłu, poprzez dobór właściwego rozwiązania dla konkretnego projektu, po realizację, produkcję prototypów oraz dopracowanie i optymalizację cyklu produkcyjnego. Daje to ogromne korzyści w postaci możliwości obsługi projektu i wdrażania produktów na wczesnym etapie.

PROPOSTE MIRATE PER OGNI PROGETTO

Grazie all'esperienza maturata nel tempo il **gruppo ICA** è un **partner valido e competente**, capace di consigliare le migliori soluzioni di prodotto e di proporre sempre nuovi effetti e colori di tendenza. Negli anni ICA Group si è specializzato nella realizzazione di prodotti sia per l'indoor che per l'outdoor, dando il proprio contributo fin dalla progettazione. Il cliente è affiancato in ogni fase del concept design – dall'ideazione alla scelta della soluzione e degli effetti ideali per ogni specifico progetto – e della progettazione esecutiva – dalla produzione dei primi prototipi reali alla messa a punto e all'ottimizzazione del ciclo di produzione – con il valore aggiunto di poter visualizzare in anticipo e toccare con mano il suo prodotto.





DEDYKOWANE ROZWIĄZANIA "TOP QUALITY" DLA WNĘTRZ JACHTÓW

Wieloletnie doświadczenie w opracowywaniu powłok lakierniczych oraz istotny wkład badawczy pozwoliły ICA Group zaoferować przemysłowi stoczniowemu przełomowe rozwiązania, które doskonale łączą estetykę, odporność, trwałość i bezpieczeństwo. Nasza firma, jest **wysoce wyspecjalizowana w sektorze wykończeń wnętrza jachtów**, proponując rozwiązania i cykle lakiernicze, które spełniają nawet najbardziej surowe normy i przechodzą najbardziej rygorystyczne testy, wymagane przez wiodące światowe stocznie. Ponadto, dzięki zespołowi wsparcia technologicznego, złożonemu z wysoko wykwalifikowanych pracowników oraz nieustanne ulepszanie parametrów użytkowych i wydajności produkcji.

SOLUZIONI DEDICATE ALLA NAUTICA

Grazie alla notevole esperienza nello studio di vernici e all'importante lavoro di ricerca, ICA Group può proporre al mondo della nautica prodotti all'avanguardia che uniscono estetica e resistenza, durata e sicurezza. Con un'**elevata specializzazione nel settore degli arredi nautici**, offre soluzioni e cicli di verniciatura in grado di rispettare le normative più severe e superare i rigorosi test richiesti dai più importanti cantieri nautici mondiali. Inoltre, con il suo team di assistenza tecnica formato da personale altamente qualificato, garantisce lo sviluppo continuativo di prodotto ed il miglioramento sia dell'efficienza produttiva che delle performance.

OFERTA UKIERUNKOWANA NA DESIGN

ICA Group wkłada ogromny wysiłek w opracowywanie **nowych kolorów i efektów**, aby w coraz większym stopniu spełniać wymagania projektantów i architektów. Oferuje wiele **innovacyjnych rozwiązań wysokiej jakości** dla przemysłu morskiego. Zapewnia szeroką gamę wykończeń, łączących w sobie ciekawe akcenty kolorystyczne oraz nowoczesny design.

PROPOSTE DESIGN-ORIENTED

Per incontrare sempre di più le esigenze di designer e architetti, ICA Group investe grandi energie nello studio di **nuovi colori ed effetti**. Per il mondo della nautica, offre **soluzioni performanti ed innovative**. Propone un'ampia scelta di finiture che permette di nobilitare con contenuti estetici e di tendenza la parte colore del prodotto-oggetto o sistema di arredamento.



4X4: EFEKTY I KOLORY RÓŻNORODNOŚĆ

ICA oferuje szeroką gamę różnych nawierzchni pod względem estetyki i struktury powierzchni

dla technologii

produkty wodorozcieńczalne i rozpuszczalnikowe

dla podłoża

do aplikacji na drewnie i kompozytach

dla stopnia połysku

matowe i o wysokim połysku

dla koloru

tradycyjne nawierzchnie pigmentowane oraz strukturalne

4X4: EFFETTI E COLORI SI MOLTIPLICANO

ICA offre diverse possibilità di finitura dal punto di vista estetico e tattile

per tecnologia

all'acqua e al solvente

per supporto

ligneo e composito

per gloss

bassa e alta opacità

per colore

laccato tradizionale e materico



KOLORY I EFEKTY



Cykle rozpuszczalnikowe w połysku / półpołysku / matowe na tradycyjnych fornirach drewnianych Cicli a solvente lucidi/semilucidi/opachi su essenze tradizionali impiallacciate

1 | Nawierzchnia rozpuszczalnikowa matowa na porach otwartych na naturalnym podpalanym dębie / *Opaco a solvente a poro aperto su rovere naturale fiammato*



2 | Nawierzchnia rozpuszczalnikowa w półpołysku na porach półzamkniętych na orzechu canaletto / *Semilucido a solvente a poro semichiuso su noce canaletto*



3 | Nawierzchnia bio matowa na porach półzamkniętych na eukaliptusie frisé / *Opaco bio a poro semichiuso su essenza eucaliptus frisé*



4 | Nawierzchnia rozpuszczalnikowa zewnętrzna w połysku, na porach zamkniętych na teaku / *Lucido a solvente a poro chiuso per esterno su teak*



Cykle wodorozcieńczalne lub rozpuszczalnikowe w połysku / półpołysku / matowe / supermatowe na okleinie modyfikowanej / *Cicli all'acqua o a solvente lucidi/semilucidi/opachi/extra-opachi su essenze tecnologiche impiallacciate*

5 | Nawierzchnia wodorozcieńczalna S-MATT na otwartych porach na dębie / *S-MATT all'acqua a poro aperto su essenza breeze oak*



6 | Nawierzchnia ogniochronna akrylowa dwuskładnikowa, półmatowa, certyfikowana przez RINA, na porach półzamkniętych na okleinie flamed sand / *Semilucido acrilico bicomponente ignifugo a poro semichiuso certificato RINA su essenza flamed sand*



7 | Nawierzchnia rozpuszczalnikowa w połysku na porach zamkniętych na hebanie ammara / *Lucido a solvente a poro chiuso su essenza ammara ebony*



8 | Nawierzchnia wodorozcieńczalna bezstyrenowa w połysku na porach zamkniętych na okleinie tanganica frisé / *Lucido all'acqua a poro chiuso senza stirolo su essenza tanganica frisé*

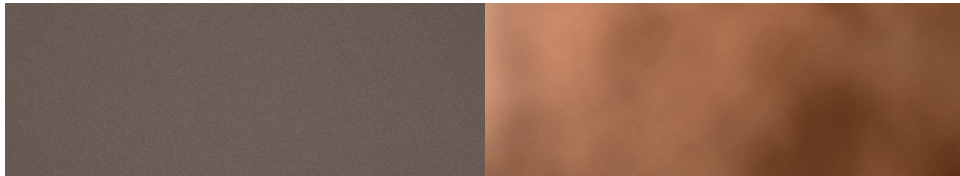


Efekty metaliczne w półpołysku / połysku / macie na melaminie

Effetti metallici semilucidi/lucidi/opachi su carta melamminica

9 | Nawierzchnia metaliczna S-MATT /
S-MATT Metal

10 | Nawierzchnia satynowa w
półpołysku - postarzana miedź /
Semilucido rame satinato anticato



11 | Nawierzchnia satynowa matowa - brąz /
Opaco bronzo satinato

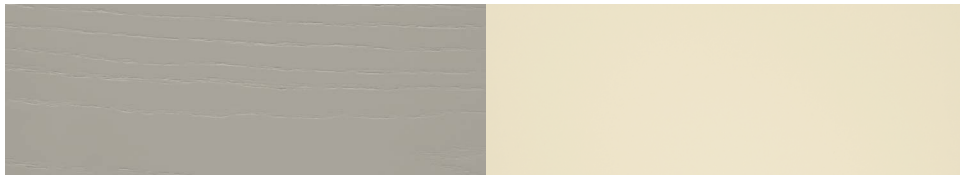
12 | Efekt wodorozcieńczalny wysoki połysk -
szary Nevada, ciekły metal / Liquid metal
all'acqua grigio nevada brillante



Nawierzchnie wodorozcieńczalne lub rozpuszczalnikowe pigmentowane w połysku / matowe na melaminie lub fornirze / Laccati all'acqua o a solvente lucidi/opachi su carta melamminica o essenza impiallacciata

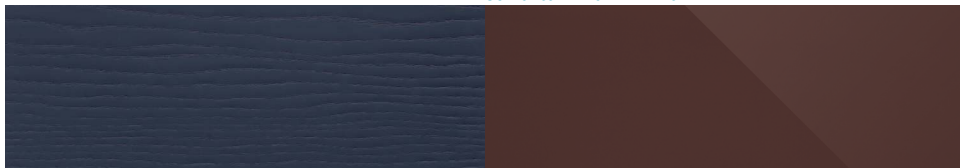
13 | Nawierzchnia wodorozcieńczalna
pigmentowana (szary kamienny), matowa
na porach otwartych na jesionie / Laccato
opaco all'acqua grigio pietra a poro aperto
su frassino

14 | Nawierzchnia z bardzo drobną strukturą
pigmentowaną (perłowa biel), matowa na porach
zamkniętych na melaminie / Laccato opaco
microstrutturato bianco perla a poro chiuso
su carta melamminica



15 | Nawierzchnia wodorozcieńczalna
pigmentowana (stalowy), matowa na porach
otwartych na jesionie / Laccato opaco all'acqua
blu acciaio a poro aperto su frassino

16 | Nawierzchnia rozpuszczalnikowa pigmentowana
- (czekoladowy brąz), w połysku na porach
zamkniętych na melaminie / Laccato lucido
a solvente marrone cioccolato a poro chiuso
su carta melamminica



PRZETESTOWANA I CERTYFIKOWANA JAKOŚĆ

ICA Group poddaje wszystkie swoje produkty najbardziej rygorystycznym testom, zgodnie z własną polityką wysokiej jakości i maksymalnego zaangażowania w ochronę środowiska. Dla sektora wyposażenia wnętrza jachtów opracowała różne rozwiązania i cykle lakiernicze certyfikowane przez RINA, które spełniają wymagania Europejskiej Dyrektywy w Sprawie Wyposażenia Statków (MED) 2014/90/UE dla potrzeb oznakowania oraz marketingu sprzętu używanego i zamontowanego na statkach wspólnotowych wykorzystywanych do celów komercyjnych.

Właściwości fizykochemiczne powłok lakierniczych są weryfikowane przez ekspertów w Performance Lab, akredytowanym laboratorium ICA, celem zagwarantowania wyjątkowych parametrów użytkowych tych produktów.

QUALITÀ TESTATA E CERTIFICATA

In linea con la sua politica di alta qualità e massimo rispetto dell'ambiente, ICA Group sottopone tutti i suoi prodotti ai test più severi.

Per il settore nautico ha sviluppato soluzioni e cicli di verniciatura certificati dal RINA, che soddisfano i requisiti della Direttiva Europea sugli Equipaggiamenti Marittimi (MED) 2014/90/UE per la marcatura e commercializzazione degli equipaggiamenti utilizzati ed allestiti sulle imbarcazioni comunitarie impiegate per fini commerciali.

All'interno del Performance Lab, il laboratorio accreditato di ICA, gli esperti verificano le caratteristiche chimico-fisiche delle vernici per assicurare un alto valore di prestazione.

WYSOKIE PARAMETRY UŻYTKOWE

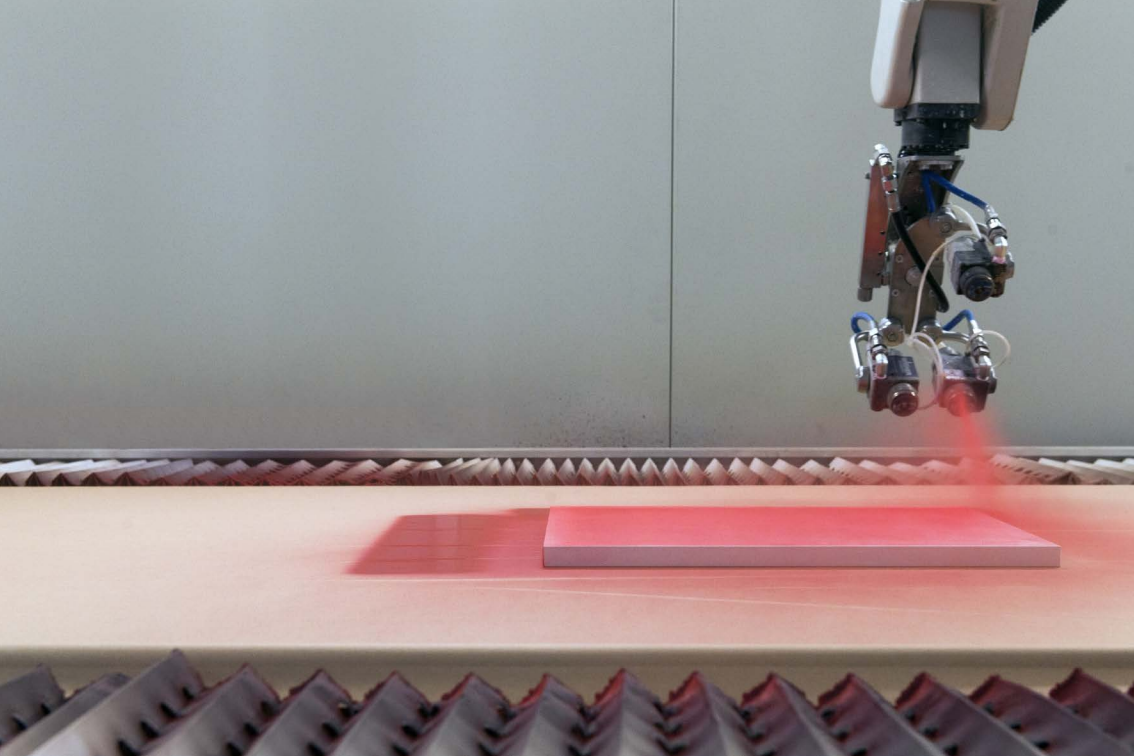
Cel estetyczny produktów lakierniczych do wnętrza jachtów pozostaje dokładnie taki sam jak w warunkach domowych, natomiast muszą one również spełniać określone wymagania eksploatacyjne.

Wieloletnie doświadczenie ICA Group w branży pozwoliło na dopracowanie cykli lakierniczych w każdym detalu, tak by zapewniały wysoką odporność fizykochemiczną wraz z imponującą elastycznością.

ALTE PERFORMANCE

Se a livello estetico le vernici per l'arredo delle imbarcazioni cercano sempre più di assomigliare a quelle per l'arredamento delle abitazioni, devono però garantire requisiti prestazionali specifici. Con la sua esperienza nel settore, ICA Group ha messo a punto cicli di verniciatura in grado di ottenere elevate resistenze chimico-fisiche e una marcata elasticità.







NISKI WPŁYW NA ŚRODOWISKO NATURALNE

Przy opracowywaniu produktów ogromny nacisk kładzie się na ekorozwój. ICA Group opracowała kompletny zestaw powłok wodorozcieńczalnych, które pozwalają zmniejszyć negatywny wpływ na środowisko i ograniczyć zagrożenia dla zdrowia. Produkty te doskonale zastępują konwencjonalne lakiery rozpuszczalnikowe, posiadając także doskonale właściwości fizykochemiczne i estetyczne.

Już w 2005 roku lakiery wodorozcieńczalne ICA Group były stosowane we wnętrzach jednostek pływających, w pełni spełniając określone wymagania dla produktów wykończeniowych na jachtach czolowych szkatunków.

Przyjazny dla środowiska charakter produktów wodorozcieńczalnych ICA Group jest również doceniany przez jednostkę certyfikującą UL, dobrze znaną na całym świecie dzięki świadectwom **GREENGUARD**. Poświadczają one redukcję zanieczyszczenia powietrza wewnątrz pomieszczeń i niską emisję LZO (Lotnych Związków Organicznych) produktów ICA. Co więcej, UL przeprowadziła również rygorystyczną ocenę ECV (Environmental Claim Validation) dla produktów **BIO ICA Group**, potwierdzając dokładny procent zawartości surowców odnawialnych w lakierach.

BASSO IMPATTO AMBIENTALE

Nella formulazione dei prodotti grande attenzione viene dedicata alla **sostenibilità**.

ICA Group ha formulato una serie completa di vernici a base acqua che permettono di ridurre l'impatto ambientale e i rischi per la salute dell'operatore. Questi prodotti sono perfettamente sostituibili alle tradizionali vernici a base solvente senza perdere alcuna delle caratteristiche chimico-fisiche ed estetiche.

Già nel 2005 le vernici all'acqua del gruppo ICA venivano applicate agli arredi nautici, soddisfacendo pienamente le specifiche esigenze della finitura per gli interni degli yacht dei più importanti cantieri.

La **natura eco-friendly** dei prodotti all'acqua di ICA Group è riconosciuta anche dall'ente certificatore UL, noto in tutto il mondo grazie al **GREENGUARD**, che attesta la riduzione dell'inquinamento dell'aria interna e il rischio di esposizione chimica dei prodotti in termini di COV (Composti Organici Volatili). La UL, inoltre, ha validato i prodotti **BIO** del gruppo ICA con l'ECV (Environmental Claim Validation), che ne attesta l'esatta percentuale di contenuto rinnovabile.

OZNAKOWANIE JAKOŚCI DLA CYKLÓW WEWNĘTRZNYCH

MARCHIO DI QUALITÀ PER I CICLI INDOOR



Uzyskanie oznakowania **Top-Quality Yacht Interiors** (Najwyższa Jakość Wnętrz Jachtów) obejmuje szereg specjalnych testów dla lakierowanych powierzchni wnętrz jachtów, stanowiących dowód na poprawę ich właściwości fizykochemicznych. Cztery z tych testów to minimalne wymagania przewidziane dla oznakowania. Zidentyfikowano kolejne siedem testów w celu dalszej certyfikacji powlekaney powierzchni. Standardy określone przez ten znak jakości pozwalają dostosować się do surowych specyfikacji stosowanych w sektorze żeglarskim, który ze swej natury zawsze wymaga najlepszych parametrów użytkowych. Oprócz testów pod kątem oznakowania Top-Quality Yacht Interiors, nasze laboratorium Performance lab oferuje **spersonalizowane usługi doradcze** w zakresie przygotowania wewnętrznych protokołów jakości, wspierając klienta w identyfikacji wartości wzorcowych i przeprowadzaniu rutynowych kontroli.

Il marchio **Top-Quality Yacht Interiors** comprende un insieme di test specifici per le superfici verniciate degli arredi nautici, che permettono di valorizzarle in termini di performance chimico-fisiche. Quattro di questi sono i requisiti minimi per l'ottenimento del marchio. Altri sette test sono stati identificati per qualificare ulteriormente la superficie verniciata. Gli standard qualitativi definiti da questo marchio di qualità permettono di soddisfare i capitolati specifici per il settore nautico che, per sua natura, necessita di requisiti sempre al top. Oltre alla realizzazione dei test con il marchio Top-Quality Yacht Interiors, il Performance Lab offre un servizio di consulenza personalizzato per la stesura di protocolli di qualità interna, aiutando il cliente ad individuare i valori di riferimento e ad impostare i controlli periodici.





**SOLUTIONS
THAT MATTER**

DEPYACHTPLIT 05 2021

ICA POLSKA Sp. z o.o.

97-300 Piotrków Trybunalski, ul. Gliniana 10
Tel.: +48 44 645 30 80, Fax: +48 44 645 30 65
info@icapolska.pl, www.icapolska.pl

