



URBAN MATTER

ЭФФЕКТЫ ФАКТУРНОЙ ОТДЕЛКИ ДЛЯ ИНТЕРЬЕРА ПОМЕЩЕНИЙ





ЭФФЕКТЫ ФАКТУРНОЙ ОТДЕЛКИ ДЛЯ ИНТЕРЬЕРА ПОМЕЩЕНИЙ

## URBAN MATTER

Дух города, современный стиль, впечатляющий эффект, производимый фактурой материала.

Компания **ICA Group** постоянно развивается и всегда в курсе последних тенденций в мире дизайна. Зная, что нужно архитекторам и дизайнерам, наша лаборатория R&S занимается разработкой красок для дерева, предназначенных для оформления интерьеров в **городском стиле**.

Линия **Urban Matter**, предлагая эффектную фактуру неоднородной поверхности, совмещает изысканность современного стиля, его реалистичность и несовершенство, вдохновленные повседневностью. Эффекты **стали, жидкой фольги, сатинированного металла, кортен-стали и камня** позволяют сочетать **внешний вид необработанного материала** с ощущением тепла дерева при прикосновении. Urban Matter открывает простор для фантазии, позволяя создавать самые необычные решения благодаря **бесконечному разнообразию** уникальных в своем роде эффектов.





## ЭФФЕКТ СТАЛИ

Металлический, окисленный, цветной: промышленный стиль простой элегантности.

Эта линия предлагает два варианта стали: **«фольга»** со светлыми и легкими тонами и **«окисленная сталь»** с теплыми тонами и более состаренным внешним видом. Эти эффекты представлены в **шести разных оттенках**, выбранных после изучения тенденций в мире дизайна.

Цикл покраски для получения данного эффекта состоит из нанесения (на панели МДФ или меламиновую бумагу) **глянцевого лака и лакокрасочного материала с металлическим эффектом стали**. Легкие **царапины** на поверхности — небольшая деталь, благодаря которой основание становится еще больше похожим на сталь, а отражение света создает ощущение движения и переходы оттенков.

- Нанесение распылением.
- Внешний вид: похож на сталь.
- В отличие от стали древесина теплая на ощупь.
- Можно добиться уникальных эффектов, варьируя оттенок гляцевой полиуретановой основы, матовость, цвет лакокрасочного материала с эффектом стали и финишного покрытия.
- Подходит для применения на объемных строительных изделиях.
- Высокая сопротивляемость выцветанию.
- Хорошая химико-физическая стойкость.

# ЭФФЕКТ СТАЛИ

---



ФОЛЬГА



видео применения



ОКИСЛЕННАЯ СТАЛЬ



видео применения

---





КРАСНОЕ ЗОЛОТО



ПЛАТИНА



НИКЕЛЬ

# ЭФФЕКТ СТАЛИ

---



СВИНЕЦ



ТИТАН



МАРГАНЕЦ

---



## ЭФФЕКТ ЖИДКОЙ ФОЛЬГИ

Теперь стало возможным воспроизвести эффект металлической отражающей фольги в весьма реалистичном виде.

В этой линии мы предлагаем пять различных металлических оттенков, которые позволяют получить следующие эффекты: «олово», «золото», «латунь», «медь» и «бронза».

Этот эффект достигается с помощью простого цикла покраски (используются панели МДФ или меламиновая бумага), за которым следуют тщательная шлифовка и чистка щеткой, после чего металлические частицы в пленке, образованной краской, полируются и создают металлическую поверхность.

- Нанесение распылением.
- Внешний вид: похож на металлическую фольгу.
- Большая гибкость и скорость обработки по сравнению с металлическим листом.
- Подходит для применения на объемных строительных изделиях.
- Покрытие прозрачным защитным слоем замедляет естественное окисление металла с течением времени.
- Высокая сопротивляемость выцветанию.

## ЭФФЕКТ ЖИДКОЙ ФОЛЬГИ

---



ОЛОВО



видео применения



ЗОЛОТО

---

## ЭФФЕКТ ЖИДКОЙ ФОЛЬГИ

---



ЛАТУНЬ



МЕДЬ



БРОНЗА



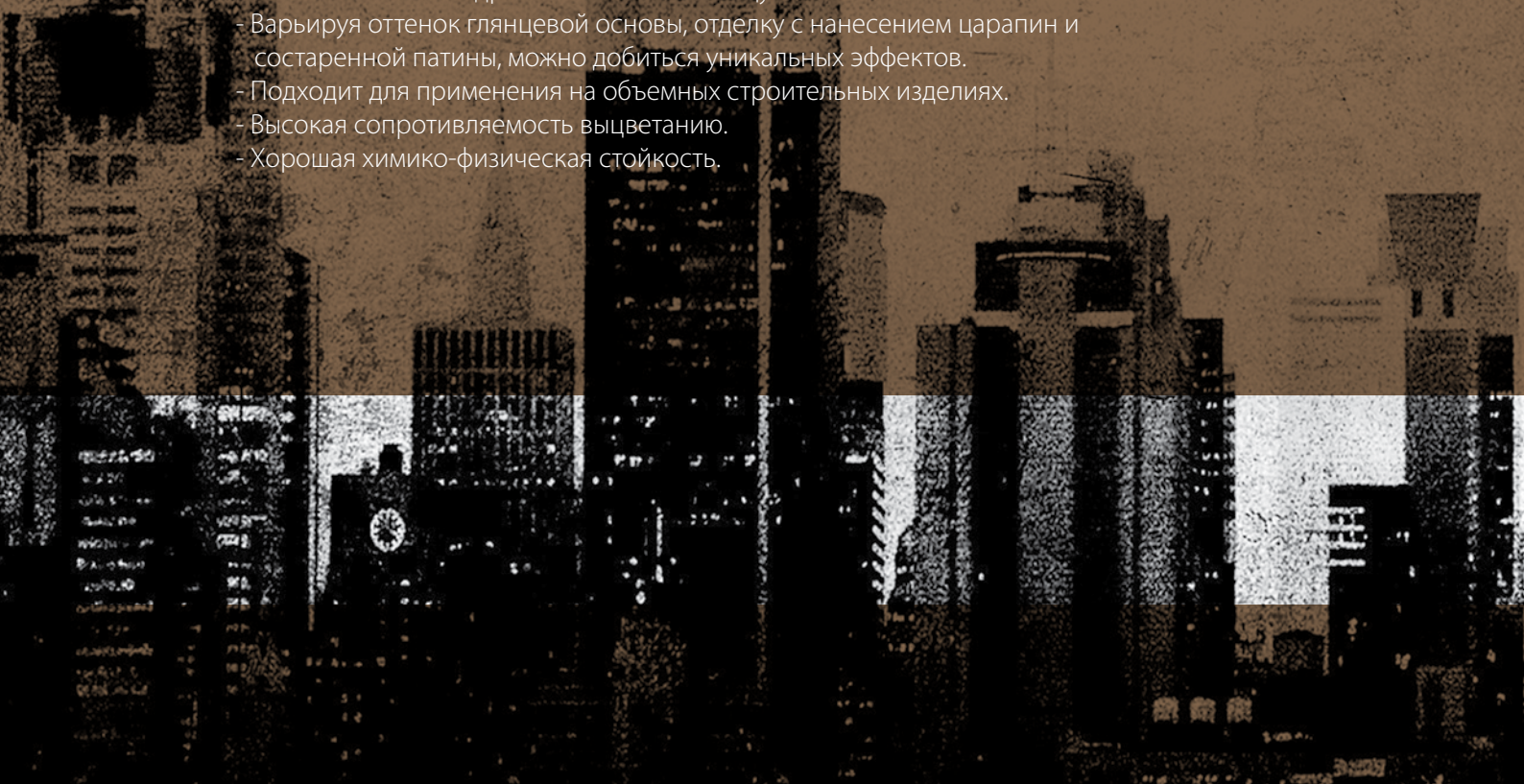
## ЭФФЕКТ САТИНИРОВАННОГО МЕТАЛЛА

Эти матовые металлические оттенки идеально подходят для создания в помещении атмосферы сдержанной элегантности.

Покрытия с эффектом сатинированного металла линии Urban Matter отличаются высокой степенью матовости и доступны в пяти вариантах: «свинец», «золото», «сталь», «бронза» и «медь».

Цикл покраски состоит из нанесения (на панели МДФ или меламиновую бумагу) глянцевой основы и лакокрасочного двухкомпонентного материала на водной основе с эффектом сатинированного металла. Затем в качестве защитного слоя наносится прозрачное матовое финишное покрытие на акриловой основе. Эффект состаренной патины за счет легких царапин на поверхности создает ощущение движения и уникальные переходы оттенков.

- Нанесение распылением.
- Внешний вид: похож на сатинированный металл.
- В отличие от стали древесина теплая на ощупь.
- Варьируя оттенок глянцевой основы, отделку с нанесением царапин и состаренной патины, можно добиться уникальных эффектов.
- Подходит для применения на объемных строительных изделиях.
- Высокая сопротивляемость выцветанию.
- Хорошая химико-физическая стойкость.





## ЭФФЕКТ САТИНИРОВАННОГО МЕТАЛЛА



СВИНЕЦ



СВИНЕЦ С ЭФФЕКТОМ СТАРЕНИЯ



ЗОЛОТО



ЗОЛОТО С ЭФФЕКТОМ СТАРЕНИЯ

# ЭФФЕКТ САТИНИРОВАННОГО МЕТАЛЛА

---



СТАЛЬ С ЭФФЕКТОМ СТАРЕНИЯ

СТАЛЬ



БРОНЗА



МЕДЬ



БРОНЗА С ЭФФЕКТОМ СТАРЕНИЯ



МЕДЬ С ЭФФЕКТОМ СТАРЕНИЯ

---



## ЭФФЕКТ КОРТЕН-СТАЛИ

Для этого эффекта с налетом патины характерна неоднородная поверхность: переходы светлых и темных оттенков напоминают яркий цвет настоящей кортен-стали. Покрытие подходит для интерьеров в современном стиле.

Эффект достигается с помощью цикла покраски (на панелях МДФ или меламиновой бумаге), который позволяет комбинировать различные типы продуктов, пока вы не достигнете желаемого результата: «кортен-сталь», «кортен-сталь — травленный чугун» и «кортен-сталь — травленный оксид».

- Нанесение распылением.
- Поверхность напоминает кортен-сталь и по внешнему виду, и на ощупь.
- В отличие от кортен-стали древесина теплая на ощупь.
- Большая гибкость и скорость обработки по сравнению с металлическим листом.
- Большая стойкость покрытия по сравнению с кортен-сталью.
- В отличие от кортен-стали на поверхности не появляется металлическая пыль.
- Высокая сопротивляемость выцветанию.
- Хорошая химико-физическая стойкость.

## ЭФФЕКТ КОРТЕН-СТАЛИ

---



ТРАВЛЕННЫЙ ЧУГУН



видео применения



ТРАВЛЕННЫЙ ОКСИД

---

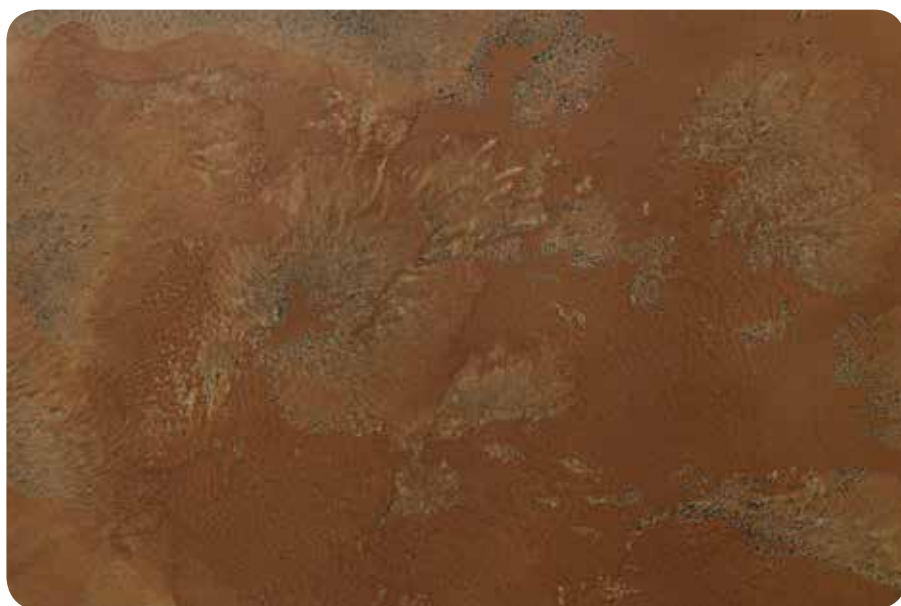


## ЭФФЕКТ КОРТЕН-СТАЛИ

---



видео применения



КОРТЕН-СТАЛЬ

## ЭФФЕКТ КАМНЯ

Для эффекта камня характерны переливы светлых и темных оттенков, благодаря которым поверхность напоминает природный камень.

Цикл покраски для получения этого эффекта состоит из нанесения (на панели МДФ или меламиновую бумагу) лаковых и металлизированных красок разного цвета, что позволяет получить следующие варианты: «камень», «лунный камень», «голубоватый камень» и «марсовый камень».

- Нанесение распылением.
- Внешний вид: похож на природный камень.
- В отличие от природного камня древесина теплая на ощупь.
- Высокая сопротивляемость выцветанию.
- Хорошая химико-физическая стойкость.







видео применения



КАМЕНЬ



видео применения



ЛУННЫЙ КАМЕНЬ

## ЭФФЕКТ КАМНЯ

---



ГОЛУБОВАТЫЙ КАМЕНЬ



видео применения



МАРСОВЫЙ КАМЕНЬ

---





URBAN MATTER



URBAN MATTER

ЭФФЕКТЫ КОЛЛЕКЦИИ URBAN MATTER РЕКОМЕНДУЕТСЯ РАССМАТРИВАТЬ ПРИ ЕСТЕСТВЕННОМ ОСВЕЩЕНИИ.

Цвета представленных здесь образцов являются ориентировочными. Перед началом работы рекомендуется провести предварительную пробу.



**ICA SpA**

Via Sandro Pertini 52  
62012 Civitanova Marche (MC) Italy  
Tel. +39 0733 8080  
Fax +39 0733 808140  
info@icaspa.com

[www.icaspa.com](http://www.icaspa.com)

